

FAKTUROWANIE I KORYGOWANIE TRANSAKCJI POLSKICH w 2025 roku w obliczu transformacji cyfrowej KSEF

10 kwietnia 2025 r. - Online

Program:

1. Najważniejsza dokumentacja w obrocie gospodarczym, - co analizuje FISKUS?

FAKTURA VAT - kiedy należy ją wystawić wg. zasad w 2025?

PROCEDURY NALEŻYTEJ STARANNOŚCI W PRAKTYCE:

- ✓ Co dokładnie, jakie transakcje wymagają fakturowania - analiza przypadków
- ✓ Zasady obowiązujące w dokumentacji sprzedaży towarów i usług
- ✓ Faktura na firmę a na konsumenta i inne rodzaje faktur
- ✓ Jakich błędów unikać w fakturowaniu? Lista zasad poprawnego fakturowania
- ✓ Co należy sprawdzić przed zawarciem umowy, wystawieniem faktury sprzedaży z kontrahentem
- ✓ Na co zwrócić uwagę odnośnie formalności dotyczących przedmiotu transakcji?
- ✓ Lista najczęściej popełnianych błędów w wystawianiu faktur - instrukcja
- ✓ PŁATNOŚCI FIRMOWE, - co trzeba widzieć w sprzedaży i zakupie wystawiając i otrzymując faktury?
- ✓ DOSTAWY Z MONTAŻEM - procedura podatkowa tj. jak dokumentować

2. Rodzaje faktur i zasady ich wystawiania obecnie i po wejściu obowiązkowego KSEF w 2026 roku

- ✓ Faktura VAT podstawowa
- ✓ Faktura zaliczkowa
- ✓ Faktura uproszczona
- ✓ Refakturowanie
- ✓ Samofakturowanie
- ✓ Faktura VAT marża
- ✓ Faktura VAT RR
- ✓ Czym jest pro forma
- ✓ Faktury elektroniczne w zamówieniach publicznych
- ✓ Paragony fiskalne

3. Jak wystawiać faktury VAT w 2025 roku i jakie zmiany czekają fakturzystę w dobie KSEF

- ✓ Kto wystawia faktury VAT
- ✓ Co jest na fakturze
- ✓ Termin wystawienia faktury
- ✓ Faktury elektroniczne
- ✓ Jak długo przechowywać faktury
- ✓ Faktura czy rachunek
- ✓ Kiedy podatnik zwolniony z VAT wystawia faktury
- ✓ Faktura VAT małego podatnika
- ✓ Obowiązkowy mechanizm podzielonej płatności
- ✓ Faktury w języku obcym

4. Zaliczki w transakcjach krajowych - problematyka rozliczania po nowelizacji przepisów w 2025 r.

- ✓ Analiza specyfiki zaliczki - czy każda wpłata jest zaliczką?
- ✓ Kiedy należy ją udokumentować, a kiedy nie wystawia się faktur na zaliczki i przedpłaty?
- ✓ Jakie elementy musi zawierać faktura zaliczkowa?
- ✓ Kiedy należy umieścić na niej wyrazy: MPP, „metoda kasowa” lub „samofakturowanie”?

- ✔ Czy należy wystawić fakturę końcową, gdy przedpłata wynosi 100% ceny za towar lub usługę
- ✔ Faktura końcowa - prawo czy praktyka
- ✔ Kiedy można zrezygnować z wystawiania faktury końcowej?
- ✔ KONTROWERSYJNE PRAKTYKI: Korygowanie lub anulowanie faktury zaliczkowej przed wystawieniem końcowej
- ✔ Jak podstawę opodatkowania, gdy zaliczka została wpłacona na poczet towarów i usług opodatkowanymi różnymi stawkami
- ✔ Faktura wystawiona przed otrzymaniem zaliczki - zasady i praktyka podatnika

5. FAKTURA KORYGUJĄCA - kiedy należy ją wystawić a kiedy nie wolno - Zasady 2025

- ✔ Okoliczności i powody pojawienia się korekty
- ✔ Jak technicznie skorygować sprzedaż i jakiego dokumentu użyć?
- ✔ Kiedy należy wystawić fakturę korygującą?
- ✔ Podział korekt - zmniejszające, zwiększające, powody korekty, sposób korygowania, rozliczenia itp.
- ✔ Anulacja czy korekta - fundamentalne zasady i różnice
- ✔ Wpływająca i niewpływająca na obrót podlegająca rozliczeniu i księgowaniu
- ✔ Jakich dokumentów nie używać do korekty transakcji?
- ✔ Jakich transakcji nie dokumentuje się faktura korygującą?
- ✔ KAZUSY - przykładowe sytuacje z życia podatnika
- ✔ FAKTURA KORYGUJĄCA w zakupach krajowych - instrukcje postępowania

6. Faktura korygująca a nota korygująca - zasady i obowiązki podatnika vs. błędne praktyki

- ✔ Co zastąpi NOTĘ KORYGUJĄCĄ W KSEF?
- ✔ Faktura korygująca a nota korygująca, czyli kiedy wystawić korektę faktury, a kiedy notę korygującą?
- ✔ Czym różni się nota od faktury korygującej?
- ✔ Kto wystawia fakturę a kto notę?
- ✔ Co powinna zawierać nota korygująca?
- ✔ Ilość egzemplarzy, terminy wystawiania
- ✔ POPRAWIANIE BŁĘDÓW: korektą czy notą - praktyka z życia podatnika
- ✔ Błędny termin płatności na fakturze - jak poprawić?
- ✔ Jak akceptować notę korygującą?

7. Faktura korygująca in minus po stronie nabywcy, - o czym bezwzględnie musi wiedzieć wystawca faktury i jakich zasad przestrzegać?

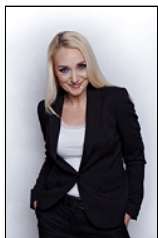
Jak korygować zakup towarów i usług? Faktura korygująca in minus po stronie nabywcy, - o czym bezwzględnie musi wiedzieć wystawca faktury i jakich zasad przestrzegać?

- ✔ Moment otrzymania faktury korygującej a moment rozliczenia w VAT w zakupach polskich i zagranicznych
- ✔ Faktura korygująca in plus u nabywcy: jak ją prawidłowo rozliczyć, gdy brak unormowań prawnych - dobre praktyki
- ✔ Faktura korygująca in minus po stronie nabywcy: kiedy należy ją rozliczać - analiza najczęściej popełnianych błędów.
- ✔ Korekta w przypadku zwrotu towaru: kiedy nabywca koryguje podatek naliczony? Co oznacza uzgodnienie i spełnienie warunków w przypadku zwrotu towaru? Jak udokumentować zwrot towaru? Jak skorygować podatek naliczony po stronie nabywcy?
- ✔ Korekta w przypadku upustu: co to jest upust? Jak należy ująć upust na fakturze? Kiedy musisz wystawić fakturę korygującą? Jaką musisz mieć dokumentację?
- ✔ Korekta w przypadku rabatu: jakie zapisy zawrzeć w umowie z kontrahentem, by mieć pełną ochronę?
- ✔ Korekta spowodowana skontem: co to jest skonto? Co oznacza dokonanie zapłaty i spełnienie uzgodnionych warunków w tym przypadku? Jak skorygować podatek?
- ✔ Kurs waluty w przypadku korekty WNT i importu usług - jak dokumentować jak rozliczać czy podatek należny w tym samym okresie rozliczeniowym, co podatek naliczony ?

8. KSEF, jako narzędzie e-kontroli - jak się przygotować od strony sprzedaży i zakupów już dziś - NOWŚCI W #KSEF na dzień szkolenia prosto z MF

- ✓ Krajowy System e-Faktur, jako narzędzie e-kontroli i uzupełnienie JPK, VIES, STIR
- ✓ Jak uporządkować dokumentację sprzedaży pod kątem KSEF?
- ✓ Dokumenty zakupu w KSEF - jaką wartość dla firm stanowi tryb offline?
- ✓ Największe problemy z funkcjonowaniem KSEF: data wystawienia i data sprzedaży w fakturze ustrukturyzowanej
- ✓ Konieczność uporządkowania współpracy z kontrahentami (umowy, zamówienia) z powodu różnej interpretacji terminu płatności po wejściu KSEF
- ✓ Faktury konsumenckie oraz faktury na kontrahentów zagranicznych - jak poprawnie funkcjonować w KSEF?
- ✓ Płatności gotówkowe a dowód zakupu przy zakupach firmowych
- ✓ Jak zarobić na wdrożeniu KSEF?- Podatkowe możliwości obniżenia wydatków na oprogramowanie
- ✓ Jakie dodatki i funkcje warto wdrożyć w swoim systemie KSEF?
- ✓ KARY indywidualne i dla firmy za błędy w fakturowaniu - NOWOŚCI w związku z pojawieniem się KSEF

Prelegent:



Luiza Pieprzyk

Audytorka podatkowa, trenerka, wykładowca, wieloletni pracownik organów podatkowych (15 lat) - specjalista w zakresie podatku od towarów i usług w Polsce i krajach UE, pracująca jako orzecznik, specjalista ds. kontroli handlu wewnątrzwspólnotowego w organach podatkowych, zajmująca się orzecznictwem w zakresie podatku VAT w Polsce i w krajach Unii Europejskiej, realizująca zadania administracji w zakresie kontroli i weryfikacji transakcji wewnątrzwspólnotowych w UE, szkoleniowiec Ministerstwa Finansów. Trener pracowników organów kontroli oraz księgowych, doradców podatkowych i biegłych rewidentów i prawników. Od lat wdraża w podmiotach gospodarczych procedury i politykę bezpieczeństwa podatkowego w zakresie VAT w transakcjach krajowych i zagranicznych w ujęciu podatkowym, logistycznym i handlowym. Twórczyni indywidualnych procedur podatkowych i projektów dla podmiotów polskich i międzynarodowych, realizujących główne cele przesłanek należytej staranności na każdym etapie działalności podmiotu od kadry menadżerskiej i zarządu po pozostałe działy/ pionosy w danej jednostce.

Harmonogram:

- ✓ 09:00 - 10:30 **Szkolenie**
- ✓ 10:30 - 10:45 **Przerwa kawowa**
- ✓ 10:45 - 12:30 **Szkolenie**
- ✓ 12:30 - 13:00 **Przerwa (Lunch)**
- ✓ 13:00 - 15:00 **Szkolenie**
- ✓ 15:00 **Zakończenie szkolenia**

FAKTUROWANIE I KORYGOWANIE TRANSAKCJI POLSKICH w 2025 roku w obliczu transformacji cyfrowej KSEF

10 kwietnia 2025 r. - Online

Imiona oraz nazwiska uczestników:

Nazwa, adres NIP firmy:

Telefon uczestnika / osoby kontaktowej:

E-mail uczestnika / osoby kontaktowej:

Proszę o wysłanie e-faktury VAT w formie załącznika PDF na adres e-mail:

Uwagi:

Cena uczestnictwa

398 zł + VAT koszt udziału jednej osoby - online

Warunki uczestnictwa

Cena obejmuje: prelekcje, materiały w wersji elektronicznej, certyfikat w wersji elektronicznej, przerwy kawowe, lunch. ● Organizator zastrzega sobie prawo do zmian w programie. ● Wpłaty należy dokonać na konto podane na dokumencie proforma lub fakturze VAT. ● Niedokonanie wpłaty nie jest jednoznaczne z rezygnacją z udziału. ● Zamiast zgłoszonej osoby w szkoleniu może wziąć udział inny pracownik firmy. ● Rezygnację z udziału należy przysłać listem poleconym na adres organizatora. ● Prosimy o dokonanie wpłaty zgodnie z terminem płatności podanym na fakturze proforma. ● Po otrzymaniu zgłoszenia prześlemy Państwu potwierdzenie udziału w szkoleniu oraz fakturę pro forma. ● Nieodwołanie zgłoszenia lub niewzięcie udziału w szkoleniu powoduje obciążenie pełnymi kosztami udziału. ● W przypadku rezygnacji w terminie mniejszym niż 14 dni przed rozpoczęciem szkolenia pobierane jest 100% opłaty za udział bez względu na termin wysłania formularza zgłoszeniowego. ● W przypadku, gdy wykładowca z przyczyn losowych nie będzie mógł przeprowadzić zajęć w podanym wcześniej terminie WLR Training Group zastrzega sobie prawo zmiany terminu zajęć. ● Uczestnicy szkolenia wskazani przez osobę zgłaszającą zostaną niezwłocznie poinformowani o tym fakcie. ● W przypadku finansowania ze środków publicznych faktura VAT zostanie wystawiona ze stawką VAT zw. ale cena na fakturze będzie ceną brutto z tego formularza zgłoszeniowego.

Zgody marketingowe

Wyrażam zgodę na przetwarzanie moich danych osobowych w celu administrowania nim przez zleceniodawcę w myśl rozporządzenia Parlamentu Europejskiego i Rady (UE) 2016/679 z dnia 27 kwietnia 2016 r. w sprawie ochrony osób fizycznych w związku z przetwarzaniem danych osobowych i w sprawie swobodnego przepływu takich danych oraz uchylenia dyrektywy 95/46/WE (ogólne rozporządzenie o ochronie danych) (Dz. Urz. UE L 119 z 04.05.2016, str. 1). Wiem, że mam pełne prawo do wglądu i zmiany swoich danych, jak też ich usunięcia z bazy.

Wyrażam zgodę na otrzymywanie informacji handlowej drogą elektroniczną od WLR Training Group Wojciech Jędrzejczyk (zgodnie z ustawą z dnia 18.07.2002 r. Dz. U. Nr 144 poz. 1204 o świadczeniu usług drogą elektroniczną). W każdym momencie przysługuje mi prawo do odwołania powyższej zgody. Oświadczam, że znam i akceptuję warunki uczestnictwa i rezygnacji w szkoleniu

OŚWIADCZENIE VAT ZW

w całości zgodnie z treścią art. 43 ust. 1 pkt 29 lit. c ustawy z dnia 11.03.2004 o podatku od towarów i usług (Dz.U. 2011.177.1054 z późn. zm.)

w co najmniej 70% zgodnie z treścią § 3 ust. 1 pkt 14 Rozporządzenia Ministra Finansów z dnia 20.12.2013 r. w sprawie zwolnień od podatku od towarów i usług oraz warunków stosowania tych zwolnień Dz. U. z 2013 r. poz. 1722 z późn. zm.)

Oświadczamy, że akceptujemy warunki uczestnictwa w szkoleniu oraz zobowiązujemy się do zapłaty.

Podpis i pieczętka