

KURS ONLINE: Oddelegowanie pracownika w kraju i za granicą, podróże służbowe krajowe i zagraniczne, pracownicy zagraniczni w Polsce - aspekty podatkowe.

8 godzin (4 dni po 2 godziny)

15 września, 5 i 19 października, 24 listopada 2022 r. - Online

Program:

Część 1: 15 września, godzina od 12:00 do 14:00

1. Podróże służbowe – uwagi ogólne

- ✔ definicja podróży służbowej,
- ✔ miejsce wykonywania pracy a podróż służbowa,
- ✔ różnice pomiędzy podróżą służbową a oddelegowaniem (zmianą miejsca pracy).

2. Polecenie wyjazdu służbowego – elementy konieczne, forma itp.

3. Regulacje dotyczące diet

- ✔ wysokość diet w podróżach służbowych krajowych a zagranicznych,
- ✔ jak obliczać diety?
- ✔ zasady dokonywania odliczeń od diety przy częściowym wyżywieniu – podróż krajowa i zagraniczna,
- ✔ posiłki hotelowe i z kontrahentami a wysokość diety,
- ✔ konsekwencje podatkowe wypłaty diety.

Część 2: 5 października, godzina od 12:00 do 14:00

1. Zwrot kosztów przejazdu

- ✔ wybór środka transportu,
- ✔ podróż samochodem służbowym,
- ✔ podróż służbowa krajowa a prywatny samochód pracownika lub samochód zastępczy
- ✔ ewidencja przebiegu pojazdu – niezbędne elementy oraz zasady praktycznego rozliczania.

2. Zwrot kosztów noclegu

- ✔ zwrot kosztów noclegu w podróży służbowej krajowej,
- ✔ limity hotelowe w podróży służbowej krajowej,
- ✔ ryczałt za nocleg w podróży służbowej krajowej.

3. Zwrot innych udokumentowanych wydatków

- ✔ rozliczanie opłat za parkingi i przejazd autostradami,
- ✔ ubezpieczenie pracownika w trakcie podróży służbowej,
- ✔ inne udokumentowane wydatki.

Część 3: 19 października, godzina od 12:00 do 14:00

1. Dokumentowanie poniesionych przez pracownika wydatków

- ✔ rozliczenie ryczałtem a zwrot wydatków faktycznie poniesionych i udokumentowanych przez pracownika,
- ✔ paragon a udokumentowanie poniesionego wydatku,
- ✔ oświadczenie pracownika o poniesionym wydatku.

2. Należności z tytułu podróży służbowych a podatkowy koszt uzyskania przychodu pracodawcy. Bieżące orzecznictwo i interpretacje.

3. Należności z tytułu podróży służbowych a przychód pracownika. Bieżące orzecznictwo i interpretacje.

Część 4: 24 listopada, godzina od 12:00 do 14:00

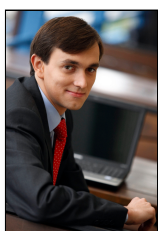
1. Zmiana miejsca pracy pracownika

- ✔ finansowanie relokacji pracownika i jego rodziny
- ✔ zapewnienie zakwaterowania w miejscu docelowym
- ✔ zwrot kosztów przejazdu pracownika między nowym miejscem pracy a domem
- ✔ skutki związane z wypłatą różnego rodzaju dodatków z tytułu oddelegowania

2. Wydatki w zagranicznej podróży służbowej – inne aspekty podatkowe

- ✔ obowiązek poboru podatku u źródła (wynajem samochodów, bilety lotnicze itp.)
- ✔ usługi nabywane za granicą – rozliczenie VAT
- ✔ zakup towarów w trakcie podróży służbowej a zwrot VAT

Prelegent:



Lukasz Chłond

Doświadczenie zdobywał w czołowych spółkach świadczących usługi doradztwa podatkowego; specjalizuje się w rozwiązywaniu problemów klientów z zakresu podatku od towarów i usług, podatku dochodowego od osób prawnych, a także w kreowaniu rozwiązań pozwalających na legalną optymalizację obciążeń podatkowych; doświadczony trener, współpracuje z liderami polskiego rynku szkoleń podatkowych; autor licznych publikacji w prasie codziennej oraz branżowej.

Harmonogram:

- ✔ 11:50 **Rozpoczęcie logowania przez uczestników**
- ✔ 12:00 - 14:00 **Szkolenie**

KURS ONLINE: Oddelegowanie pracownika w kraju i za granicą, podróże służbowe krajowe i zagraniczne, pracownicy zagraniczni w Polsce - aspekty podatkowe.

15 września, 5 i 19 października, 24 listopada 2022 r. - Online

Imiona oraz nazwiska uczestników:

Nazwa, adres NIP firmy:

Telefon uczestnika / osoby kontaktowej:

E-mail uczestnika / osoby kontaktowej:

Proszę o wysłanie e-faktury VAT w formie załącznika PDF na adres e-mail:

Uwagi:

Proszę o wystawienie tradycyjnej faktury VAT

Cena uczestnictwa

1200 zł + VAT koszt udziału

350 zł + VAT koszt udziału w jednym module

Warunki uczestnictwa

Cena obejmuje: prelekcje, materiały, certyfikat oraz nagranie. ● Organizator zastrzega sobie prawo do zmian w programie. ● Wpłaty należy dokonać na konto podane na dokumencie proforma lub fakturze VAT. ● Niedokonanie wpłaty nie jest jednoznaczne z rezygnacją z udziału. ● Zamiast zgłoszonej osoby w szkoleniu może wziąć udział inny pracownik firmy. ● Rezygnację z udziału należy przesyłać listem poleconym na adres organizatora. ● Prosimy o dokonanie wpłaty zgodnie z terminem płatności podanym na fakturze proforma. ● Po otrzymaniu zgłoszenia prześlemy Państwu potwierdzenie udziału w szkoleniu oraz fakturę pro forma. ● Nieodwołanie zgłoszenia lub niewzięcie udziału w szkoleniu powoduje obciążenie pełnymi kosztami udziału. ● W przypadku rezygnacji w terminie mniejszym niż 14 dni przed rozpoczęciem szkolenia pobierane jest 100% opłaty za udział bez względu na termin wysłania formularza zgłoszeniowego. ● W przypadku, gdy wykładowca z przyczyn losowych nie będzie mógł przeprowadzić zajęć w podanym wcześniej terminie WLR Training Group zastrzega sobie prawo zmiany terminu zajęć. ● Uczestnicy szkolenia wskazani przez osobę zgłaszającą zostaną niezwłocznie poinformowani o tym fakcie. ● W przypadku finansowania ze środków publicznych faktura VAT zostanie wystawiona ze stawką VAT zw. ale cena na fakturze będzie ceną brutto z tego formularza zgłoszeniowego.

Zgody marketingowe

Wyrażam zgodę na przetwarzanie moich danych osobowych w celu administrowania nim przez zleceniodawcę w myśl rozporządzenia Parlamentu Europejskiego i Rady (UE) 2016/679 z dnia 27 kwietnia 2016 r. w sprawie ochrony osób fizycznych w związku z przetwarzaniem danych osobowych i w sprawie swobodnego przepływu takich danych oraz uchylenia dyrektywy 95/46/WE (ogólne rozporządzenie o ochronie danych) (Dz. Urz. UE L 119 z 04.05.2016, str. 1). Wiem, że mam pełne prawo do wglądu i zmiany swoich danych, jak też ich usunięcia z bazy.

Wyrażam zgodę na otrzymywanie informacji handlowej drogą elektroniczną od WLR Training Group Wojciech Jędrzejczyk (zgodnie z ustawą z dnia 18.07.2002 r. Dz. U. Nr 144 poz. 1204 o świadczeniu usług drogą elektroniczną). W każdym momencie przysługuje mi prawo do odwołania powyższej zgody. Oświadczam, że znam i akceptuję warunki uczestnictwa i rezygnacji w szkoleniu

OŚWIADCZENIE VAT ZW

w całości zgodnie z treścią art. 43 ust. 1 pkt 29 lit. c ustawy z dnia 11.03.2004 o podatku od towarów i usług (Dz.U. 2011.177.1054 z późn. zm.)

w co najmniej 70% zgodnie z treścią § 3 ust. 1 pkt 14 Rozporządzenia Ministra Finansów z dnia 20.12.2013 r. w sprawie zwolnień od podatku od towarów i usług oraz warunków stosowania tych zwolnień Dz. U. z 2013 r. poz. 1722 z późn. zm.)

Oświadczamy, że akceptujemy warunki uczestnictwa w szkoleniu oraz zobowiązujemy się do zapłaty.

Podpis i pieczęćka